

# Spółdzielnia Budowlano - Mieszkaniowa "MAŚLICE"

Wrocław, ul. Pilczycka 196d, tel.: 71/354-15-35, www.maslice.pl

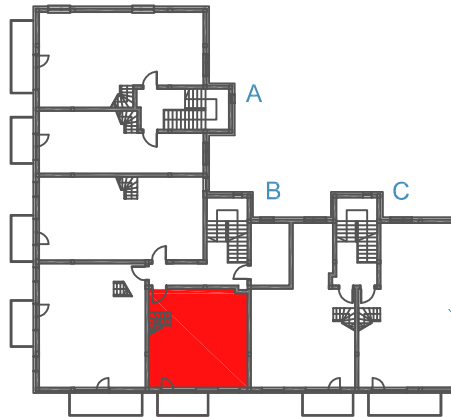
## BUDYNEK MIESZKALNY WROCLAW, LEŚNICA

ulica Brzezińska, dz. nr 37/5

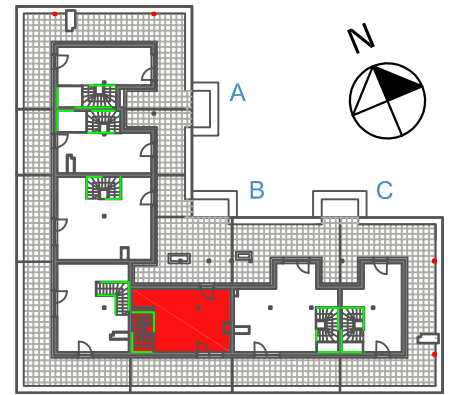


### BUDYNEK A - UL. BRZEZIŃSKA

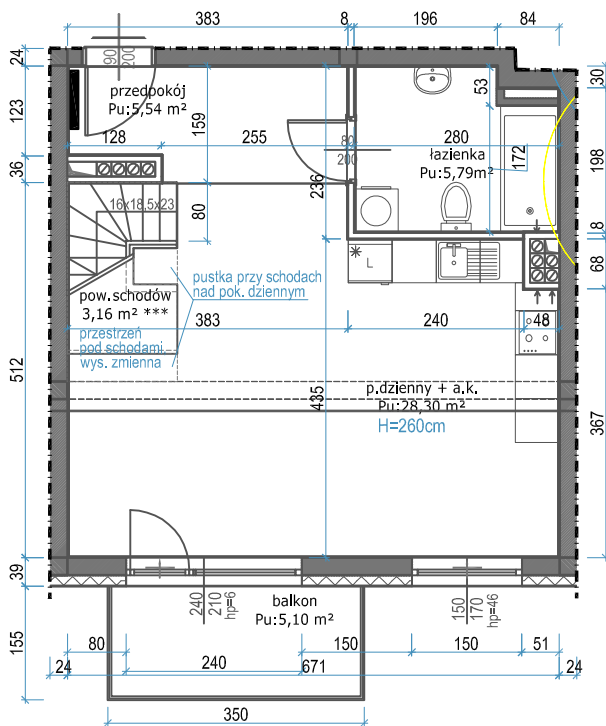
Mieszkanie nr	B.2.3
Kondygnacja	2. piętro + antresola
Pow. użytkowa*	66,53 m <sup>2</sup> [42,79+23,74]
Pow. lokalu**	67,19 m <sup>2</sup> [43,45+23,74]
Pow. tarasu	36,86 m <sup>2</sup>
Pow. balkonu	5,10 m <sup>2</sup>



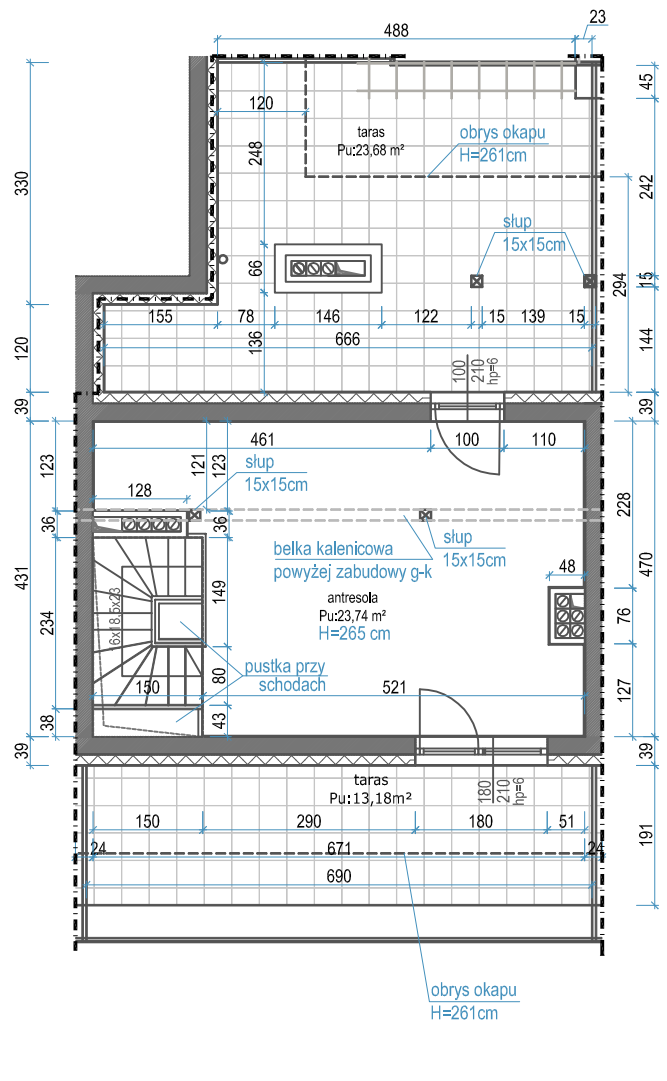
2 piętro



antresola



RZUT 2 PIĘTRA



RZUT ANTRESOLI

■ Szafka rozdzielaczowa natynkowa

RYSUNEK: Powierzchnie pomieszczeń podano w stanie wykończonym. Wymiary liniowe podano w stanie surowym.

\*\*\* Przedstawiono przykładowe rozwiązanie schodów prowadzących na antresolę. Schody do realizacji przez klienta wg indywidualnego projektu.

TABELA: Powierzchnia użytkowa\* - Suma powierzchni pomieszczeń liczona w stanie wykończonym - zgodnie z normą PN-ISO 9836:1997. Do powierzchni użytkowej wliczono powierzchnię antresoli i powierzchnię zajęta przez schody wewnętrzne. Dane liczbowe podane poniżej głównej powierzchni: [powierzchnia na 2 piętrze + powierzchnia na antresoli]

Powierzchnia lokalu\*\* - Powierzchnia lokalu bez uwzględnienia podziałów wewnętrznych, z uwzględnieniem wykończenia ścian wydzielających lokal i powierzchni schodów wewn.

UWAGA

SKALA 1:100